

Zwei Unternehmen

Ein gemeinsamer architektonischer Auftritt

Pforzheim am Hohen Markstein, ein junges Gewerbegebiet mit perfektem Autobahnanschluss und dem Amazon Logistikzentrum in unmittelbarer Nachbarschaft. Hier realisierte die WENZ+ADAM ein gemeinsames Gebäude für zwei Unternehmen. Ein Gebäude, welches Steuerkanzlei, Verwaltungs- und Produktionsgebäude unter einem Dach vereint.

So unterschiedlich die Nutzung der einzelnen Gebäudeteile ist, so einheitlich präsentiert sich der Gesamtkomplex: Ein klarer schnörkelloser Kubus mit bodentiefen doppelflügeligen Fenstern, die viel Licht ins Innere lassen.

Ein Gründach schafft ökologische Ausgleichsfläche, verbessert das Umgebungsklima, wirkt im Winter als Wärmedämmung und als Hitzeschild im Sommer.

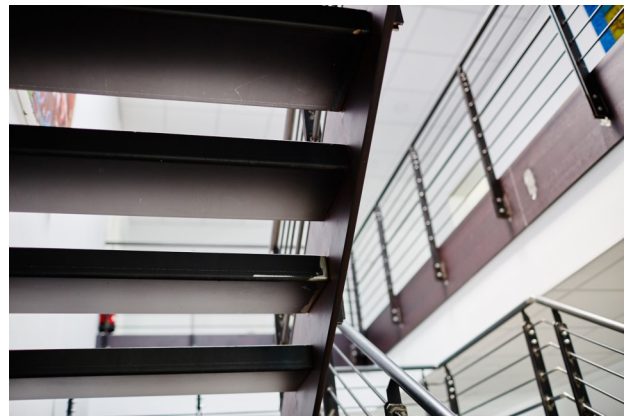
Moderne Räume für eine Steuerberatung

Für die Steuerkanzlei Fritsch & Baier entstand auf 570 m² eine moderne Arbeitswelt, repräsentativ ohne protzig zu wirken, modern ohne steril zu sein, offen und dennoch mit Raum für kon-

zentriertes Arbeiten und vertrauliche Gespräche.

Eine energieeffiziente Klimaanlage garantiert kühle Köpfe, auch bei hohen Temperaturen. Die Energie für Klima und Heizung wird selbst erzeugt, mittels einer auf dem Dach installierten Photovoltaikanlage.

Insgesamt bestechen die Kanzleiräume durch ein hochwertiges Ambiente - von den verbauten Materialien bis zur Möblierung. Hier wurde nichts dem Zufall überlassen. In diesem durchgestylten Umfeld wird eine puristische naturbelassene



Stahltreppe zum Designobjekt und Hingucker.

Zum kurz Luft holen und Sonne tanken genügt ein Schritt vom Büro nach draußen auf den über zwei Seiten laufenden Balkon. Dieser wurde als elegante Stahlkonstruktion vor die Fassade gestellt.



Automatisierungstechnik in neuen Gebäuden

Für die UF Automation, einen international agierender Automatisierer und Dienstleister, wurden im Hauptgebäude 360 m² Bürofläche geschaffen.

Die Fertigung der UF Automation findet ihren Platz in der angeschlossenen Montagehalle. Diese ist auf der Rückseite des Bürogebäudes platziert und durch ein Zwischengebäude mit dem Verwaltungsbereich verbunden. Die Halle bietet auf 220 m² großzügig Fläche für moderne Montagearbeitsplätze und einen optimierten Arbeitsablauf.

Kommunikation über Bürogrenzen hinweg

Das neue Gebäude schafft für beide Unternehmen den notwendigen Raum für ein weiterhin solides Wachstum.

Stellplätze für Mitarbeiter, Kunden und Besucher befinden sich bequem direkt vor dem Haus.

Unternehmensübergreifende Kommunikation findet bei gutem Wetter auf der gemeinschaftlich genutzten Dachterrasse des eingeschossigen, Verwaltung- und Fertigung verbindenden Zwischenbau statt. Idyllisch und naturnah präsentiert sich auch die Außenanlage mit kleinem Gartenteich.

Zwei Unternehmen, ein Gebäude, alle profitieren.



Gebäude mit zwei Einheiten, circa 1.000 m² Bürofläche und separater Montagehalle.
Office Building with two units. Approximately 1.000 m² office space plus assembly hall.

Bauherren / clients: Fritsch & Baier Steuerberater / tax consultants, UF Automation GmbH

Generalunternehmer / general contractor: WENZ+ADAM GmbH+Co.KG

www.wenz-adam.de