

## Filmreif parken in Hanau

### Hanau: Parking like in a movie

Ein aufregender Kinoabend? Aber gerne. Jedoch bitte nur, wenn Spannung und Aufregung erst im Kinosaal beginnen und nicht schon bei der Parkplatzsuche.

Ein entspanntes Parkvergnügen am Kinopolis Hanau garantiert das Parkhaus „Am Steinheimer Tor“.

#### **Die Fassade ist Motto**

Die einem Filmstreifen nachempfundene Fassade bietet den perfekten Rahmen für großflächige Filmwerbung. Damit lässt das 2011 eröffnete Parkhaus bereits von Weitem keinen Zweifel aufkommen, für wen es errichtet wurde. Mehr Zielgruppenorientierung geht nicht.

Der Bauherr, welcher bereits mehrere Parkhäuser im Bestand hat, weiß genau, was seine Kunden zu schätzen wissen:

Einfache Befahrbarkeit durch die typische stützenfreie Bauweise in den Verkehrs- und Parkflächen, eine zeitgemäße und der automobilen Fahrzeugentwicklung angepassten Stellplatzbreite von mindestens 2,50 m sowie eine benutzerfreundliche Ausleuchtung und übersichtliche Beschilderung.

#### **Beschichtung - Mehr als Schutz**

Dreifarbig angelegt dient die Beschichtung der Parkebenen auf hochwertiger Epoxidharzbasis nicht nur dem Bauwerksschutz und damit dem langfristigen Werterhalt der Immobilie, sondern

A thrilling movie-evening? Yes please. But only if thrilling starts in the cinema itself and not while searching an empty parking space.

Parking-Pleasure at it's best offers the car-park „Am Steinheimer Tor“ at Kinopolis cinema Hanau.

#### **The façade is themed**

The façade appears like an oversized film strip and offers plenty of space for movie posters. The car-park was opened in 2011 and is dedicated to all cinema lovers.

As the contractor is also operator of the car-park and has the expiriece of several own car-parks he knows what's important for his customers:

Easy to drive through, no columns in driving- parking area. Spaces according to the automotive trend of recent years with 2,50 m with and more, generous lightning and easy signage.

#### **Top coating - more than protection**

The top coating of the parking-levels in high-quality epoxy is protection of the floors as well as attractive design element. Like the red carpet the red marks on the floor lead the customers directly to the light and generous staircase.

#### **Light and open for more security**

Light-transmissive perforated sheets and well dosated non-transparent sinusoidal waves give the façade the unique optik and enables daylight to fall in.



schafft gleichzeitig interessante gestalterische Akzente. Wie ein ausgerollter roter Teppich leitet der farbig abgesetzte Fußgängerstreifen alle Besucher zielstrebig von den einzelnen Parkebenen zum Haupttreppenhaus.

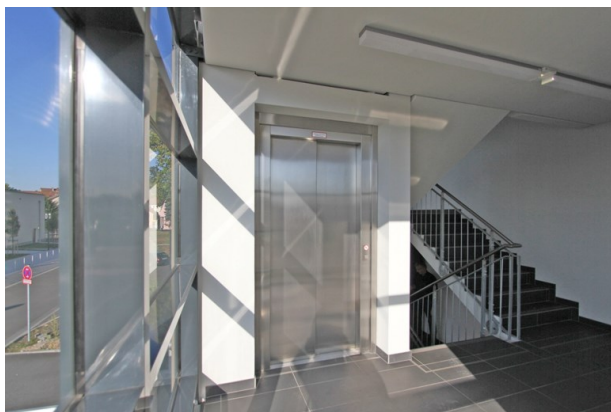
### **Hell und gut einsehbar für mehr Sicherheit**

Lichtdurchlässiges Lochblech und sparsam eingesetzte blickdichte Sinuswellen bilden die spannende Fassade des Parkhauses und sorgen für optimalen Lichteinfall von außen. Licht und hell mit großen Glaselementen präsentiert sich auch das zum Kino hin ausgerichtete großzügige Haupttreppenhaus.

Dunkle Ecken und versteckte Winkel sucht man hier zum Glück vergebens. Damit ist auch nach einem spannenden Kinoabend der sichere Weg zum Auto gegeben.

Bright light also in the spacious main stair-case with its glass-façade.

No dark and hidden corners allow a safe way to the car after exciting hours in the cinema.



### Hanau „Am Steinheimer Tor“

210 Stellplätze. 8 Halbebenen. Baujahr 2011. Bauherr / Betreiber: Hanauer Parkhaus GmbH  
210 spaces. 8 Semi-levels. Year 2011. Contractor / Management: Hanauer Parkhaus GmbH

WENZ+ADAM GmbH+Co.KG (Realisierung des Projektes durch unsere damalige Beteiligungsgesellschaft WÖHR + BAUER PARKING GmbH mit Dipl. Ing. (FH) Jürgen Wenz als Geschäftsführer.)